

この1台と、どこにでも。



NEWJEANS | gram

LG gram



Windows 11 で毎日を、もっとシンプルに。



この1台と、



モバイルPCの最高峰へ。

どこにでも。

世界中、どこにいても、どんなときでも。

開いた瞬間、あなたのクリエイティビティが発揮される。

それは、持ち運びやすさを極限まで追求した1台。

ビジネスパーソン、クリエイター、アーティスト、学生。

LG gramは、あなたの人生を、クリエイティビティあふれるものへと導いていく。



LG gram

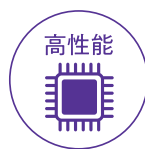
LG gram



長時間
安心の長時間
バッテリー



大画面
美しさの高い
操作性の大画面



高性能
やりたいことが
快適になる高性能



頑丈
安心して持ち運べる
耐久性



軽量
移動の負荷を
軽減する軽さ



セキュリティ
豊富な対策で
外出先でも安心



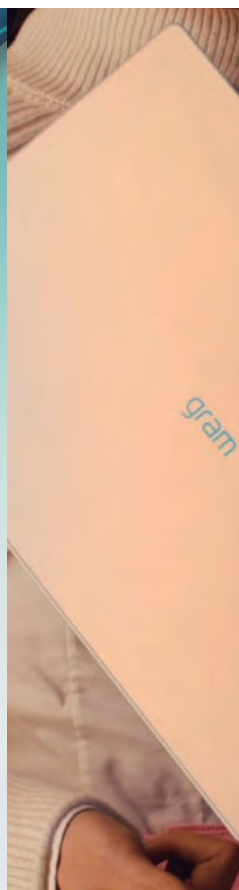
サポート
相談・修理など
万全のサポート体制



モバイル
パフォーマンス



モバイル
スーパースリム



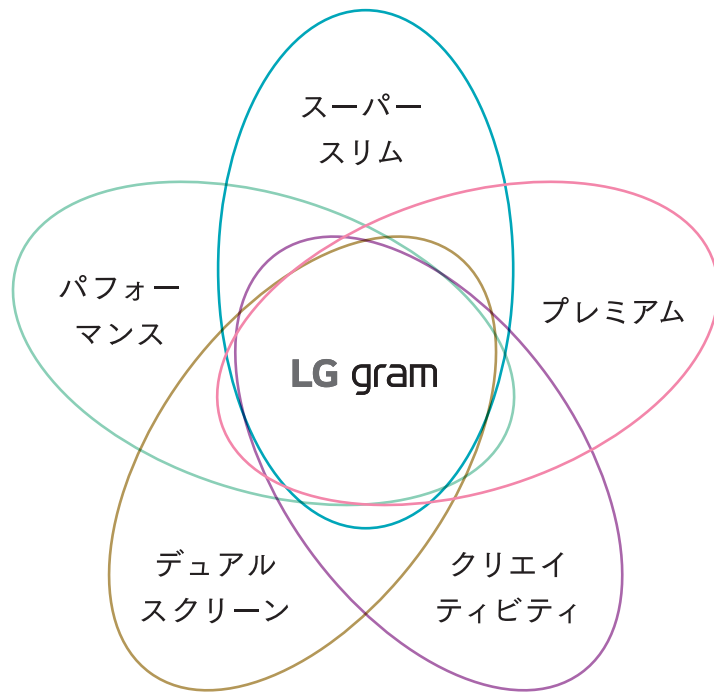
LG gram

モバイルPCに求められる
あらゆる要素を高いレベルで
兼ね備えたパフォーマンスモデル。

LG gram SuperSlim

有機ELの採用により、大画面で
ありながら、10.99mmの薄さと
990gの重量を実現した
スーパースリムモデル。

M Series



モバイルPCの最高峰へ。



LG gram Style

神秘的に輝く美しい
デザインと有機ELによる
圧倒的な映像美を誇る
プレミアムモデル。

LG gram 2in1

360°回転タッチパネル&
スタイラスペンによる
直感的な操作性が創造性を
刺激するクリエイティブモデル。

LG gram +view

どこでも広大な作業領域の
デュアルスクリーン環境を整えられる
ポータブルモニター。

LG gram

(14ZB90R/16ZB90R/17ZB90R/17Z90Rシリーズ)



モバイルパフォーマンス

999g × 最大37時間^{*1}

どこにでも持っていけるポータビリティ

14インチモデルで999gの軽さ。
しかも、ほぼ1日使用できる37時間駆動^{*1}の
ロングタイムバッテリーを搭載。
どこにでもストレスなく持ち運びできます。



米国国防総省準拠の 耐久性

壊れるかもという不安から解放

航空機のボディなどで使用される軽量かつ
頑丈なマグネシウム合金を採用。

米国国防総省「MIL-STD-810H」準拠の
テストを7項目^{*2}クリア。



最新の第13世代 高性能CPU

いつでも快適なパフォーマンス

高いパフォーマンスを実現する最新の
第13世代インテル®Core™プロセッサ搭載。
さらにハリウッドを中心とする
映画製作会社で構成されるDCI^{*3}が定めた
デジタルシネマ規格の「DCI-P3」を99%カバー。
色彩をより鮮やかに美しく表現します。



*1 バッテリー駆動時間はJEITAバッテリー動作時間測定法 (Ver.2.0) に基づいて測定した結果です。使用する環境、使用状況、接続機器、システムの設定等に応じて大きく変わります。JEITAバッテリー動作時間測定法 (Ver.2.0) の測定基準: 以下の測定法 a) と測定法 b) のバッテリー動作開始からシャットダウンまたは休止状態に移行するまでの時間の平均値。測定法 a) 音量を最低とし、画面輝度を150cd/m²以上で、無線LANをアクセスポイントに接続、JEITA指定の動画ファイル (動画サイズ1920×1080コーデックH.264/AVC 映像ビットレート10Mbps フレームレート29.97fps 音声コーデックAAC 音声ビットレート160kbps) を全画面で連続再生。測定法 b) デスクトップ画面の表示。*2 MIL規格に基づいて、一部当社が設定した試験条件に従い試験しています。データは試験の結果であり、同一の条件において、破損しないこと、故障しないことを保証するものではありません。*3 Digital Cinema Initiatives

Work From Anywhere



どこでもワークスペース

明るく見やすい大画面で作業が快適に

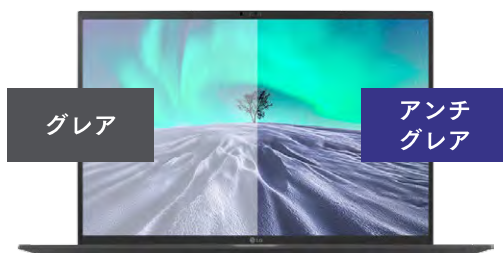
広い画面で高まる作業効率

フルHDよりも縦長な16:10の縦横比のディスプレイを採用。さらに16インチ(16ZB90Rシリーズ)、17インチ(17ZB90Rシリーズ、17Z90Rシリーズ)モデルはフルHDの約2倍もの情報量を表示できる2560×1600(WQXGA)の高解像度ディスプレイを採用*1。効率的な作業空間を提供します。



反射の少ないアンチグレアディスプレイ

新開発のアンチグレアディスプレイにより光の映り込みを抑えつつ、350cd/m²の高い輝度を維持することで、室内でも屋外でも見やすい鮮明な画質を実現します。



持ち運びをもっと自由に軽快に

余計な荷物を増やさずに

Thunderbolt™ 4、USB Type-Aを各2ポート、HDMI出力、ステレオミニジャック（ヘッドホン出力、マイク入力共用）、microSDカードスロットを本体にすべて実装。ドックなどを必要とせずパソコンだけ持って外出することができます。

安心の長時間バッテリー

ほぼ一日使用できるバッテリーを搭載。もしバッテリーが切れても、短時間の充電で長時間使用できます。

	17Z90R	17ZB90R	16ZB90R	14ZB90R
バッテリー駆動時間*2	最大23.5時間	最大27時間	最大30時間	最大37時間
30分充電*2	最大7.2時間	最大8.9時間	最大9.9時間	最大13時間
60分充電*2	最大13.8時間	最大16.1時間	最大17.8時間	最大23.4時間



壊れるかも…というストレスから解放

MIL-STD-810H 米国国防総省の厳しい耐久性試験をクリア

ノートPCを持ち歩くもうひとつの心配が、衝撃による破損ではないでしょうか？ ラッシュ時の電車内、自然の写真撮影、子供用のPC…。カバンの中に大事にしまったり、持ち運ぶ場面を制限したり。LG gramは米国国防総省の定める「MIL-STD-810H」のテストを7項目クリア*3。普段破損を気にすることなく、安心して持ち運べることはもちろん、さまざまな過酷な環境下での使用を想定した各種テストを実施しています。

【砂塵】 風速8.9m/s 12時間	【高温】 [保管時] 33~71°C / 168時間 [動作時] 32~49°C / 72時間	【低温】 [保管時] -25°C / 24時間 [動作時] -21°C / 24時間	【衝撃・落下】 [衝撃] 20G 11msec / 18回 [梱包時落下*4] 床の材質:鉄板 高さ1220mm / 26回	【低圧(高度)】 [保管時] / [動作時] 高度4,572m 1時間	【振動】 5~500Hz 3方向振動 合計3時間	【塩水噴霧】 噴霧24時間 乾燥24時間 腐食検査2回

外での作業も安心のセキュリティ

安全性を高める新機能を搭載

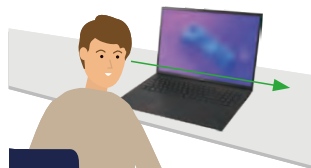
「LG Glance by Mirametrix®」をプリインストール。離席時の自動画面ロック機能や、画面を見ていないときに画面をぼかす機能、背後に人がいるとき画面上に警告を表示する機能など、豊富なセキュリティ対策がされています。

■ プレゼンスディテクション



ユーザーがパソコンから離れると、自動的に画面をロックまたはオフにします。

■ スマートディスプレイ



ユーザーが画面から目をそらすと、画面にぼかしが入ります。

■ プライバシーガード



ユーザー以外の人が画面を見つめると、画面にぼかしが入ります。

■ プライバシーアラート



誰かが肩越しに画面を覗くと、画面にアラートが表示されます。

*1 14ZB90Rシリーズは1920×1200(WUXGA)。*2 それぞれのバッテリー駆動時間はJEITAバッテリー駆動時間測定法 (Ver.2.0) に基づいて測定した結果です。使用する環境、使用状況、接続機器、システムの設定等に応じて大きく変わります。JEITAバッテリー駆動時間測定法 (Ver.2.0) の測定基準: 以下の測定法 a) と測定法 b) のバッテリー動作開始からシャットダウンまたは休止状態に移行するまでの時間の平均値。測定法 a) 音量を最低とし、画面輝度を150cd/m²以上で、無線LANをアクセスポイントに接続、JEITA指定の動画ファイル (動画サイズ1920×1080コーデックH.264/AVC 映像ビットレート10Mbps フレームレート29.97fps 音声コーデックAAC 音声ビットレート160kbps) を全画面で連続再生。測定法 b) デスクトップ画面の表示。*3 試験結果であり、無故障、無破損を保証するものではありません。*4 梱包時のテスト結果です。

Multi tasking

同時進行の作業もシームレスに



より作業がはかどる、サクサク動く

快適なパフォーマンス

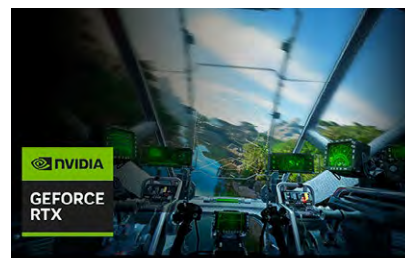
パフォーマンスが向上した第13世代インテル® Core™ プロセッサを採用し、快適なパフォーマンスを実現します。



NVIDIA® GeForce RTX™ 3050 4GB Laptop GPU搭載モデル (17Z90R-DA79J) で、 本物のクリエイティブ環境を提供

よりパワフルなグラフィックスパフォーマンス

17Z90R-DA79Jは高精細な映像編集が必要なクリエイターに嬉しい、高速なミドルレンジグラフィックカード「NVIDIA® GeForce RTX™ 3050 4GB Laptop GPU」を搭載、デザイン作業やコンテンツ制作、動画配信などにおいて、さらに快適なパフォーマンスを実現。



快適なパフォーマンスで時間を効率的に

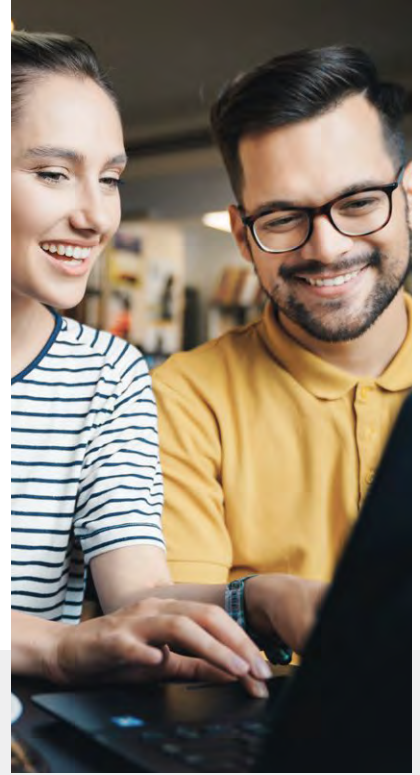
デュアルチャネルのLPDDR5 (6000MHz) メモリを採用した17Z90R-DA79J。より高速でシームレスなパフォーマンスを実現。

可変リフレッシュレート (VRR) 対応

17Z90R-DA79Jはリフレッシュレート31Hz~144Hz*1までの範囲で動作するVRR (可変リフレッシュレート) もサポートしており、スムーズなゲーミングプレイや3Dレンダリングをはじめ、4Kビデオ編集やリアルタイムストリーミングなどでも能力を発揮します。VRRには映像やゲーム以外の動きの少ない映像の場合は、リフレッシュレートを抑え、消費電力を少なくするメリットもあります。

Video Meeting

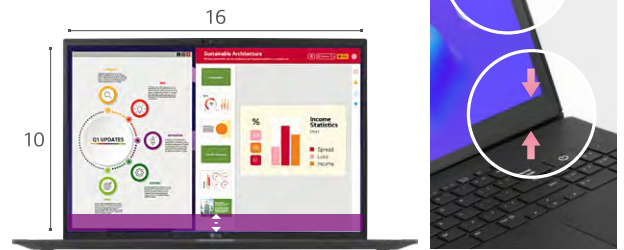
より快適なビデオ通話



大きな画面でビデオ通話をサポート

マルチウィンドウでも見やすく表示

縦方向が見やすくなる、フルHDよりも縦長な16:10の縦横比のディスプレイを採用。さらに16インチ（16ZB90Rシリーズ）、17インチ（17ZB90Rシリーズ、17Z90Rシリーズ）モデルはフルHDの約2倍もの情報量を表示できる2560×1600（WQXGA）の高解像度ディスプレイを採用*2。WEB会議で画面共有される資料、手元で参照したい資料のどちらも見やすく、打ち合わせがはかどります。



WEB会議をもっとスムーズに

WEB会議効率化

「LG Glance by Mirametrix®」のプリインストールにより、画面からの距離を検知しミュートのON/OFFを切り替えたり、ミュート状態で話した際に通知したりする便利な機能を搭載しています。

■ バーチャルプレゼンター



プレゼン時、デスクトップに自分の顔をオーバーレイ表示できます。

■ オートミュート



画面からの距離に応じて自動的にミュートとミュート解除を行います。

■ ミュート解除



■ ミュート通知



マイクがミュートされた状態で話しているときに通知します。

■ ノイズキャンセリングに対応

周囲の雑音と人の声を区別するノイズキャンセリング機能に対応したマイクを搭載。より会議に集中することができます。



*1 映像出力端子（HDMI、USB Type-C™（Thunderbolt™ 4）は60Hzまでの対応になります。*2 14.0インチモデルの解像度は1920×1200（WUXGA）となります。

LG gram SuperSlim

(15Z90RTシリーズ)



モバイルスーパースリム

10.99mm × 990g

極限まで突き詰めたポータビリティ

有機ELの採用によって、15.6インチの大画面でありながら、LG gram史上最薄の薄さわずか10.99mm(突起部除く)。重さもたったの990gと、シンプルな外観の英語キーボードも相まって、研ぎ澄まされた機能性を体現しています。



有機ELディスプレイ

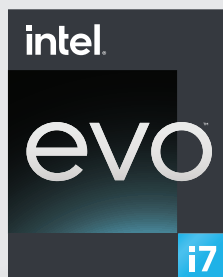
正確な色再現と圧倒的なコントラスト

DCI-P3 100%の正確な色再現性と液晶には真似できない圧倒的なコントラスト表現が可能な有機ELを搭載。より忠実かつ鮮やかな色で、美しい映像表現を実現します。

最新の高性能CPU 高速なメモリとSSD

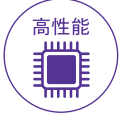
マルチタスクに応えるパフォーマンス

高いパフォーマンスを実現する最新の第13世代インテル® Core™ i7 1360Pプロセッサに加え、従来よりも高速なLPDDR5 6000MHzメモリと、前世代と比較して2倍の高速化を達成したNVMe™ PCIe 4.0×4 SSDを搭載。マルチタスクでもサクサク効率的に作業できます。



LG gram Style

(14Z90RS/16Z90RSシリーズ)



NEW JEANS

gram

© ADOR & HYBE. All Rights Reserved.



金賞

16Z90RS-KA76J
PC(ノート)部門

モバイルプレミアム

プレミアムデザイン

神秘的な

オーロラホワイトボディ

光の角度によって神秘的に輝く
オーロラホワイトカラーと
頑強なCorning® Gorilla® Glass
にマットコーティングを施し、
美しく、ラグジュアリーな
デザインに仕上げました。



999g × 最大17時間

どこでもワークできる軽量設計

最大約17時間*1のロングタイムバッテリーでありながら、
999g(14インチ)の軽さを実現。
どこへでも気軽に持ち運びできます。

有機ELディスプレイ

圧倒的な視覚体験を

優れた色再現性とそれにふさわしい
高精細な有機ELを搭載。
光の反射を抑えるアンチグレアで
あなたの五感を刺激する
リアルで鮮明な映像をお届けします。



*1 バッテリー駆動時間はJEITAバッテリー動作時間測定法 (Ver.2.0) に基づいて測定した結果です。使用する環境、使用状況、接続機器、システムの設定等に応じて大きく変わります。JEITAバッテリー動作時間測定法 (Ver.2.0) の測定基準: 以下の測定法 a) と測定法 b) のバッテリー動作開始からシャットダウンまたは休止状態に移行するまでの時間の平均値。測定法 a) 音量を最低とし、画面輝度を150cd/m²以上で、無線LANをアクセスポイントに接続、JEITA指定の動画ファイル (動画サイズ1920×1080コーデックH.264/AVC 映像ビットレート10Mbps フレームレート29.97fps 音声コーデックAAC 音声ビットレート160kbps) を全画面で連続再生。測定法 b) デスクトップ画面の表示。

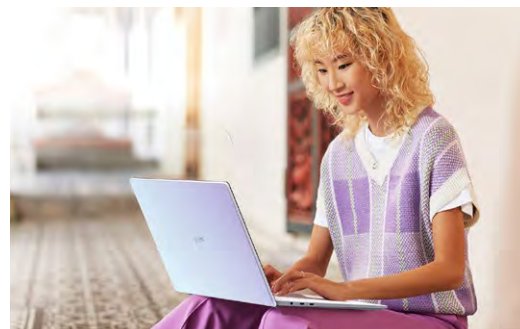
Always Stylish

どんな瞬間も
スタイリッシュに



LG gram史上初の有機EL搭載

LG gram Styleには、LG gramシリーズ初となる有機ELを搭載。液晶よりもさらに豊かで明るい画像で、圧倒的な視覚体験を実現しました。アンチグレア、かつ低反射ディスプレイ使用のため、室内でも屋外でも見やすい鮮明な画質を実現します。



息をのむ美しさ、限りなくピュアな黒

16Z90RSが3200×2000、14Z90RSが2880×1800の高解像度。1ピクセル約0.1mm、230ppi以上の微細なピクセルのひとつひとつが発光する、『超』がつくほどの高精細かつ有機ELの繊細な色彩再現が、息をのむほどのリアリティ映像を提供します。

有機ELならではの限りなく黒再現が、1,000,000:1という液晶には再現できないコントラスト比を実現。DCI-P3を100%カバーするほどの色彩表現が可能です。また、ピーク輝度500cd/m²まで対応し、VESA DisplayHDR™ True Black 500の認証を取得。HDR映像を存分に楽しみ、写真、映像も、より正確な色合いで編集ができます。*1



くっきりとした画面を叶える応答速度

激しく動く映像も歪みなくくっきりと再現する、0.2msという超高速の応答速度。よりスムーズな映像の変化を楽しむことができます。ゲームや映画鑑賞はもちろん、テキストのスクロールにも優れたパフォーマンスを発揮します。



ブルーライトから目を守る

有機ELディスプレイは、液晶ディスプレイに比べてブルーライトの発生を抑えることができます。色の正確さやディテールはそのままに視覚的な不快感を軽減し、目への影響を抑えます。



洗練されたデザイン

まばゆいホログラムのオーロラホワイト

角度によって輝きを変える、真珠のようなオーロラホワイトのデザイン。LG gramの洗練されたデザインラインがさらに進化して、どこに行っても注目を浴びる独創的なスタイルが実現しました。



プレミアムデザインのタッチパッド

タッチパッドはタッチしないときは位置が表示されず、タッチしてはじめてライトで位置が表示されます。まるで何もないところから浮き上がるような演出で、まさに有機ELパネルの画質に相応しいラグジュアリーなデザインに仕上げました。



*1 輝度400cd/m² (ピーク時500cd/m²)。

LG gram 2in1

(16T90Rシリーズ)



モバイルクリエイティビティ

360°回転

タッチパネルディスプレイ

あらゆるシーンに応えられる
マルチなディスプレイ

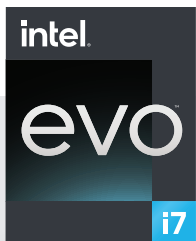
デスクワーク時はラップトップモード、
ビデオ会議はスタンドモードなど、
マルチにこなすあなたの
クリエイティブをサポートします。



最新の高性能CPU 高速なメモリとSSD

マルチタスクでも快適なパフォーマンス

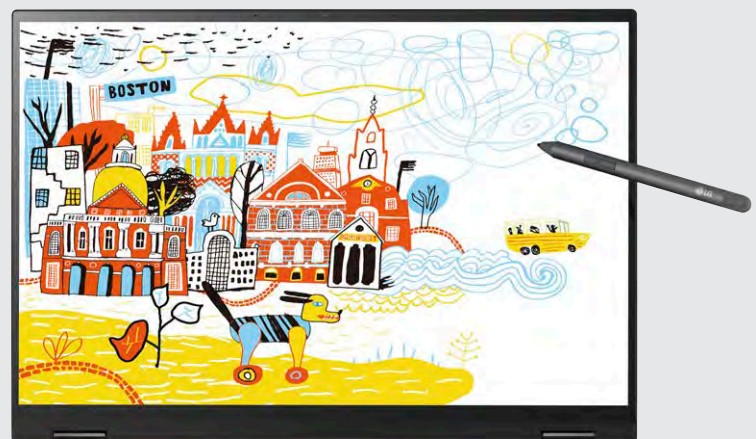
高いパフォーマンスを実現する最新の
第13世代インテル®Core™ i7-1360P プロセッサに加え、
従来よりも高速なLPDDR5 5200MHzメモリと、前世代と比較して
2倍の高速化を達成したNVMe™ PCIe 4.0×4 SSDを搭載。
高度な処理能力でマルチタスクでもサクサク動き、
快適に作業できます。しかも16インチで1,480gの軽さ、
最大22.5時間*1ロングタイムバッテリーを搭載しています。



LG Stylus Pen (Wacom Active ES 2.0)

思い通りに描ける高精度なペン

筆圧を4,096段階感知できるLG Stylus Penを付属。
ペンの傾きも検出でき、繊細で自然な描画を
可能にします。まるで鉛筆で書いているような、
思い描いた通りのイラスト表現を実現します。



*1 バッテリー駆動時間はJEITAバッテリー動作時間測定法 (Ver.2.0) に基づいて測定した結果です。使用する環境、使用状況、接続機器、システムの設定等に応じて大きく変わります。JEITAバッテリー動作時間測定法 (Ver.2.0) の測定基準 (以下の測定法 a) と測定法 b) のバッテリー動作開始からシャットダウンまたは休止状態に移行するまでの時間の平均値。測定法 a) 音量を最低とし、画面輝度を150cd/m²以上で、無線LANをアクセスポイントに接続、JEITA指定の動画ファイル (動画サイズ1920×1080コーデックH.264/AVC 映像ビットレート10Mbps フレームレート29.97fps 音声コーデックAAC 音声ビットレート160kbps) を全画面で連続再生。測定法 b) デスクトップ画面の表示

LG gram +view

(16MR70)



金賞

16MR70

PCモニター(8万円未満)部門

モバイルデュアルスクリーン

本体 670g

持ち運びもラクラクな軽量設計

本体670g(カバースタンド装着時920g)の
軽量かつ薄型設計。

16インチ LG gramと合わせても
2.2kg以下の軽さなので、
いつでもどこでも手軽に2画面の
作業環境をつくれます。



USB Type-C™ポート×2

PC接続と給電を同時に実現可能

USB Type-C™ポート2本搭載。

両サイドにUSB Type-C™ポートを1本ずつ搭載し、
PC接続と給電を同時に実現可能。

さらに利便性が高まります。

縦横自動切り替え

コンテンツに応じて
画面の向きを自在に切り替え

縦置き、横置きを切り替えられる折りたたみ式の
カバースタンド。向きに合わせて画面が自動回転し、
快適にコンテンツを視聴できます。



モデル名(型番)	16MR70
サイズ、液晶パネル	16インチ、IPS(アンチグレア)
最大解像度、表示色/色域	2560×1600(16:10)、約1,677万色(DCI-P3 99%)
パネルスペック	輝度(標準値):350cd/m ² 、コントラスト比1,200:1(標準値)、視野角:170°/170°(CR≧10)、応答速度:30ms(GTG)
垂直走査周波数	60Hz
出入力端子	USB Type-C™×2
消費電力	標準値:8W/最大:10W/待機時:0.5W/オフ時:0.3W
主な機能	OnScreen Control(LG Switch)、ブルーライト低減モード(OnScreen Control設定)、オートピボット(OnScreen Control設定)
付属品	USB Type-C™ケーブル(1.5m)、取扱説明書、保証書、その他(カバー)
外形寸法、重量	ケースあり:(W)362×(H)248×(D)10.8(mm)/約0.92kg ケースなし:(W)360×(H)25×(D)8(mm)/約0.67kg
安全規格・不要輻射	J-Moss、VCCIクラスB、FCC-B、CE



	LG gram SuperSlim 15Z90RTシリーズ		LG gram Style				NVIDIA® GeForce RTX™搭載モデル 17ZB90R						
	16Z90RSシリーズ		14Z90RSシリーズ		14Z90RSシリーズ								
モデル名/カラー	15Z90RT-MA75J ネブチューンブルー		16Z90RS-KA76J オーロラホワイト		14Z90RS-KA74J1 オーロラホワイト		14Z90RS-KA74J オーロラホワイト		17Z90R-DA79J オプシディアンブラック		17ZB90R- オプシディアン		
JANコード	49-89027-024823		49-89027-023925		49-89027-024748		49-89027-023932		49-89027-024014		49-89027-		
オペレーティングシステム	Windows 11 Home		Windows 11 Home		Windows 11 Home		Windows 11 Home		Windows 11 Home		Windows 11		
Microsoft Office	—		—		Microsoft Office Home & Business 2021		—		—		Microsoft Home & Busin		
CPU	プロセッサ	第13世代インテル® Core™ i7-1360P プロセッサ		第13世代インテル® Core™ i7-1360P プロセッサ		第13世代インテル® Core™ i7-1360P プロセッサ		第13世代インテル® Core™ i7-1360P プロセッサ		第13世代インテル® Core™ i7-1360P プロセッサ		第13世代 Core™ i7-1360P	
	動作周波数*1	Pコア5.0GHz/Eコア3.7GHz(最大)		Pコア5.0GHz/Eコア3.7GHz(最大)		Pコア5.0GHz/Eコア3.7GHz(最大)		Pコア5.0GHz/Eコア3.7GHz(最大)		Pコア5.0GHz/Eコア3.7GHz(最大)		Pコア5.0GHz/Eコア	
	コア数/スレッド数	12コア(4P/8E) / 16スレッド		12コア(4P/8E) / 16スレッド		12コア(4P/8E) / 16スレッド		12コア(4P/8E) / 16スレッド		12コア(4P/8E) / 16スレッド		12コア(4P/8E)	
キャッシュメモリ	L3キャッシュ 18MB		L3キャッシュ 18MB		L3キャッシュ 18MB		L3キャッシュ 18MB		L3キャッシュ 18MB		L3キャッシュ		
メモリ	16GB(デュアルチャネル LPDDR5 6000MHz / 増設不可)		16GB(デュアルチャネル LPDDR5 6000MHz / 増設不可)		16GB(デュアルチャネル LPDDR5 6000MHz / 増設不可)		16GB(デュアルチャネル LPDDR5 6000MHz / 増設不可)		16GB(デュアルチャネル LPDDR5 6000MHz / 増設不可)		16GB(デュアルチャ 4266MHz /		
グラフィックアクセラレーター	インテル® Iris® Xe® グラフィックス		インテル® Iris® Xe® グラフィックス		インテル® Iris® Xe® グラフィックス		インテル® Iris® Xe® グラフィックス		NVIDIA® GeForce RTX™ 3050 (4GB GDDR6)		インテル® Iris® Xe®		
ディスプレイ	パネル	15.6型(有機EL 縦横比16:9 アンチグレア)		16.0型(有機EL 縦横比16:10 アンチグレア)		14.0型(有機EL 縦横比16:10 アンチグレア)		14.0型(有機EL 縦横比16:10 アンチグレア)		17.0型(IPS液晶 縦横比16:10 アンチグレア)		17.0型(IPS液晶 アンチグ	
	解像度 / 表示色 / 色域	1920×1080 (FHD) / 約10.7億色 (8bit+2FRC) / DCI-P3 100%		3200×2000 (WQHD+) / 約10.7億色 (8bit+2FRC) / DCI-P3 100%		2880×1800 (WQXGA+) / 約10.7億色 (8bit+2FRC) / DCI-P3 100%		2880×1800 (WQXGA+) / 約10.7億色 (8bit+2FRC) / DCI-P3 100%		2560×1600 (WQXGA) / 約1677万色 (8bit) / DCI-P3 99%		2560×1600 約1677万色 (8bit)	
	垂直走査周波数	60Hz		120Hz		90Hz		90Hz		60Hz(VRR適用時 31~144Hz)		60Hz	
	輝度 / コントラスト比	400cd/m ² (ピーク時500cd/m ²) / 1,000,000:1		400cd/m ² (ピーク時500cd/m ²) / 1,000,000:1		400cd/m ² (ピーク時500cd/m ²) / 1,000,000:1		400cd/m ² (ピーク時500cd/m ²) / 1,000,000:1		350cd/m ² (VRR適用時 400cd/m ²) / 1,200:1		350cd/m ² / 約10.7億色	
外部 モニター 出力	HDMI	—		—		—		—		4096x2160@60Hz / 約10.7億色 (10bit)		4096x2160 約10.7億色	
	USB Type-C™*2	4096x2304@60Hz / 約687億色 (12bit)、 5120x3200@60Hz / 約1677万色 (8bit)		4096x2304@60Hz / 約687億色 (12bit)、 5120x3200@60Hz / 約1677万色 (8bit)		4096x2304@60Hz / 約687億色 (12bit)、 5120x3200@60Hz / 約1677万色 (8bit)		4096x2304@60Hz / 約687億色 (12bit)、 5120x3200@60Hz / 約1677万色 (8bit)		4096x2304@60Hz / 約687億色 (12bit)、 5120x3200@60Hz / 約1677万色 (8bit)		4096x2304@60Hz / 5120x3200@60Hz /	
記憶装置	NVMe™ 512GB (PCIe4.0x4、 空きスロット(M.2 2280)×1)		NVMe™ 1TB (PCIe4.0x4、 空きスロット(M.2 2280)×1)		NVMe™ 512GB (PCIe4.0x4、 空きスロット(M.2 2280)×1)		NVMe™ 512GB (PCIe4.0x4、 空きスロット(M.2 2280)×1)		NVMe™ 1TB (PCIe4.0x4、 空きスロット(M.2 2280)×1)		NVMe™ 1TB 空きスロット(M.2)		
サウンド	内蔵スピーカー	2W+2W ステレオスピーカー (最大5W スマートアンプ)		3W+3W ステレオスピーカー (最大5W スマートアンプ)		2W+2W ステレオスピーカー (最大5W スマートアンプ)		2W+2W ステレオスピーカー (最大5W スマートアンプ)		3W+3W ステレオスピーカー (最大5W スマートアンプ)		1.5W+1.5W ステ	
入出力 端子	HDMI出力	—		—		—		—		×1		×1	
	USB Type-C™	×3(USB4 Gen3x2(Thunderbolt™ 4最大40Gbps) ×2, USB 3.2 Gen2x1(最大10Gbps)×1)		×2(USB4 Gen3x2 (Thunderbolt™ 4最大40Gbps))		×2(USB4 Gen3x2 (Thunderbolt™ 4最大40Gbps))		×2(USB4 Gen3x2 (Thunderbolt™ 4最大40Gbps))		×2(USB4 Gen3x2 (Thunderbolt™ 4最大40Gbps))		×2(USB4 (Thunderbolt™ 4	
	USB Type-A	—		×1(USB 3.2 Gen2x1(最大10Gbps)×1)		×1(USB 3.2 Gen2x1(最大10Gbps)×1)		×1(USB 3.2 Gen2x1(最大10Gbps)×1)		×2(USB 3.2 Gen2x1(最大10Gbps)×1)		×2(USB 3.2 Gen2x1	
	ヘッドホン出力	ステレオミニジャック (ヘッドホン出力、マイク入力共用)		ステレオミニジャック (ヘッドホン出力、マイク入力共用)		ステレオミニジャック (ヘッドホン出力、マイク入力共用)		ステレオミニジャック (ヘッドホン出力、マイク入力共用)		ステレオミニジャック (ヘッドホン出力、マイク入力共用)		ステレオミニ (ヘッドホン出力、	
カードスロット	—		microSDカードスロット		microSDカードスロット		microSDカードスロット		microSDカードスロット		microSDカー		
入力装置	キーボード	英語97キー(キーピッチ19.05 ×18.5mm、キーストローク1.0± 0.2mm、10キー付、バックライト)		日本語101キー(キーピッチ19.05 ×18.5mm、キーストローク1.65± 0.2mm、10キー付、バックライト)		日本語83キー(キーピッチ19.05 ×18.5mm、キーストローク1.65± 0.2mm、バックライト)		日本語83キー(キーピッチ19.05 ×18.5mm、キーストローク1.65± 0.2mm、バックライト)		日本語104キー(キーピッチ19.05 ×18.5mm、キーストローク1.65± 0.2mm、10キー付、バックライト)		日本語104キー(キ ×18.5mm、キース 0.2mm、10キー付、	
	ポインティング デバイス	タッチパッド(111.6×69.6mm、 スクロール/ジェスチャー機能対応)		タッチパッド(131.5×82.6mm、 スクロール/ジェスチャー機能対応)		タッチパッド(111.6×69.6mm、 スクロール/ジェスチャー機能対応)		タッチパッド(111.6×69.6mm、 スクロール/ジェスチャー機能対応)		タッチパッド(131.5×82.6mm、 スクロール/ジェスチャー機能対応)		タッチパッド(131 スクロール/ジェス	
	Webカメラ	FHD(1080p)		FHD(1080p)		FHD(1080p)		FHD(1080p)		FHD(1080p)		HD(72	
セキュリティ	顔認証		顔認証		顔認証		顔認証		顔認証		指紋認		
通信機能	無線LAN*3	Wi-Fi 6E (IEEE802.11ax、 a/b/g/n/ac対応)		Wi-Fi 6E (IEEE802.11ax、 a/b/g/n/ac対応)		Wi-Fi 6E (IEEE802.11ax、 a/b/g/n/ac対応)		Wi-Fi 6E (IEEE802.11ax、 a/b/g/n/ac対応)		Wi-Fi 6E (IEEE a/b/g/n/ac)		Wi-Fi 6E (IEEE a/b/g/n/ac)	
	Bluetooth®	Bluetooth® 5.1		Bluetooth® 5.1		Bluetooth® 5.1		Bluetooth® 5.1		Bluetooth® 5.1		Bluetooth®	
筐体仕様	外形寸法*4 (幅×奥行×高さ)	356×227.45×109.9 mm		355.1×241.3×15.9 mm		311.6×213.9×15.9 mm		311.6×213.9×15.9 mm		378.8×258.8×17.8 mm		380.2×260.1	
	重量*5	990g		1250g		999g		999g		1450g		1350g	
バッテリー	駆動時間*6	最大13時間		最大14.5時間		最大17時間		最大17時間		最大23.5時間		最大27	
	充電時間	最大2時間		最大3時間		最大3時間		最大3時間		最大3時間		最大3	
バッテリー容量	60Wh リチウムイオン(4セル)		80Wh リチウムイオン(2セル)		72Wh リチウムイオン(2セル)		72Wh リチウムイオン(2セル)		90Wh リチウムイオン(4セル)		80Wh リチウムイ		
AC-DCアダプター	65W (AC 100V-240V 50/60Hz、USB PD Type)		65W (AC 100V-240V 50/60Hz、 USB PD Type)		65W (AC 100V-240V 50/60Hz、 USB PD Type)		65W (AC 100V-240V 50/60Hz、 USB PD Type)		65W (AC 100V-240V 50/60Hz、 USB PD Type)		65W (AC 100V-2 USB PD		
省エネ法に基づくエネルギー 消費効率(2022年度基準)*7	12区分 21.5kWh/年(AA)		12区分 25kWh/年(AA)		12区分 22.9kWh/年(A)		12区分 22.9kWh/年(A)		12区分 25.1kWh/年(AA)		12区分 23.3kWh		
ソフトウェア	LG PC Manuals、LG Smart Assistant、 LG Update and Recovery、 ファイナルパソコン引越し、 LG Glance by Mirametrix、 LG On Screen Display 3、 LG Display Extension、 LG Security Guard、Dolby Atmos、 Xbox Game Pass(30日トライアル)、 マカフィー® リブセーフ™ (30日無料体験版)		LG PC Manuals、LG Smart Assistant、 LG Update and Recovery、 ファイナルパソコン引越し、 LG Glance by Mirametrix、 LG On Screen Display 3、 LG Display Extension、 LG Security Guard、Dolby Atmos、 マカフィー® リブセーフ™ (30日無料体験版)		LG PC Manuals、LG Smart Assistant、 LG Update and Recovery、 ファイナルパソコン引越し、 LG Glance by Mirametrix、 LG On Screen Display 3、 LG Display Extension、 LG Security Guard、Dolby Atmos、 マカフィー® リブセーフ™ (30日無料体験版)		LG PC Manuals、LG Smart Assistant、 LG Update and Recovery、 ファイナルパソコン引越し、 LG Glance by Mirametrix、 LG On Screen Display 3、 LG Display Extension、 LG Security Guard、Dolby Atmos、 マカフィー® リブセーフ™ (30日無料体験版)		LG PC Manuals、LG Smart Assistant、 LG Update and Recovery、 ファイナルパソコン引越し、 LG Glance by Mirametrix、 LG On Screen Display 3、 LG Display Extension、 LG Security Guard、Dolby Atmos、 Xbox Game Pass(30日トライアル)、 マカフィー® リブセーフ™ (30日無料体験版)		LG PC Manuals、LG LG Update and ファイナルパソ LG On Screen LG Display Ex LG Security Gu Xbox Game Pass(3 マカフィー® リ (30日無料		
付属品	AC-DCアダプター、USB Type-C™ケーブル、 HDMI(USB Type-C)変換コネクタ、 インストールガイド、保証書		AC-DCアダプター、 インストールガイド、保証書、 USB Type-C™ケーブル		AC-DCアダプター、 インストールガイド、保証書、 USB Type-C™ケーブル		AC-DCアダプター、 インストールガイド、保証書、 USB Type-C™ケーブル		AC-DCアダプター、 インストールガイド、保証書、 USB Type-C™ケーブル		AC-DCアダプター、 インストールガ		
保証期間	1年間(バッテリー6ヶ月間)		1年間(バッテリー6ヶ月間)		1年間(バッテリー6ヶ月間)		1年間(バッテリー6ヶ月間)		1年間(バッテリー6ヶ月間)		1年間(バッテリ		

*1 最大はインテル®ターボ・ブースト・テクノロジー 2.0 適用時 *2 DisplayPort Alternate Mode(USB Type-C™対応機器に接続した時)。*3 電波法により、5GHz帯の使用は屋内に限られています。*4 突起部分含まず。*5 重量はシステムの構成と製造
JISC 62623:2014に規定する方法により測定した年間消費電力量です。カッコ内の数値は省エネルギー達成率を示します。省エネ基準達成率の表示語Aは100%以上110%未満、AAは110%以上140%未満、AAAは140%以上を示します。



LG gram							LG gram 2in1
シリーズ	16Z90Rシリーズ	14Z90Rシリーズ		Windows 11 Pro搭載モデル		16T90Rシリーズ	
MA78J1 ンブラック	16Z90R-MA78J1 オプシディアンブラック	14Z90R-MA78J1 オプシディアンブラック	14Z90R-MR54J1 スノーホワイト	17Z90R-NP55J オプシディアンブラック	14Z90R-NP55J オプシディアンブラック	16T90R-KA75J オプシディアンブラック	
024021	49-89027-024045	49-89027-024076	49-89027-024090	49-89027-024663	49-89027-024656	49-89027-024625	
Home	Windows 11 Home	Windows 11 Home	Windows 11 Home	Windows 11 Pro	Windows 11 Pro	Windows 11 Home	
Office ess 2021	Microsoft Office Home & Business 2021	Microsoft Office Home & Business 2021	Microsoft Office Home & Business 2021	—	—	—	
インテル® プロセッサ	第13世代インテル® Core™ i7-1360P プロセッサ	第13世代インテル® Core™ i7-1360P プロセッサ	第13世代インテル® Core™ i5-1340P プロセッサ	第13世代インテル® Core™ i5-1340P プロセッサ	第13世代インテル® Core™ i5-1340P プロセッサ	第13世代インテル® Core™ i7-1360P プロセッサ	
3.7GHz(最大)	Pコア5.0GHz/Eコア3.7GHz(最大)	Pコア5.0GHz/Eコア3.7GHz(最大)	Pコア4.6GHz/Eコア3.4GHz(最大)	Pコア4.6GHz/Eコア3.4GHz(最大)	Pコア4.6GHz/Eコア3.4GHz(最大)	Pコア5.0GHz/Eコア3.7GHz(最大)	
/16スレッド	12コア(4P/8E) / 16スレッド	12コア(4P/8E) / 16スレッド	12コア(4P/8E) / 16スレッド	12コア(4P/8E) / 16スレッド	12コア(4P/8E) / 16スレッド	12コア(4P/8E) / 16スレッド	
18MB	L3キャッシュ 18MB	L3キャッシュ 18MB	L3キャッシュ 12MB	L3キャッシュ 12MB	L3キャッシュ 12MB	L3キャッシュ 18MB	
メモリ LPDDR4X 増設不可)	16GB(デュアルチャネル LPDDR4X 4266MHz / 増設不可)	16GB(デュアルチャネル LPDDR4X 4266MHz / 増設不可)	8GB(デュアルチャネル LPDDR4X 4266MHz / 増設不可)	16GB(デュアルチャネル LPDDR4X 4266MHz / 増設不可)	16GB(デュアルチャネル LPDDR4X 4266MHz / 増設不可)	16GB(デュアルチャネル LPDDR5 5200MHz / 増設不可)	
グラフィックス	インテル® Iris® Xe グラフィックス	インテル® Iris® Xe グラフィックス	インテル® Iris® Xe グラフィックス	インテル® Iris® Xe グラフィックス	インテル® Iris® Xe グラフィックス	インテル® Iris® Xe グラフィックス	
縦横比16:10 レア)	16.0型 (IPS液晶 縦横比16:10 アンチグレア)	14.0型 (IPS液晶 縦横比16:10 アンチグレア)	14.0型 (IPS液晶 縦横比16:10 アンチグレア)	17.0型 (IPS液晶 縦横比16:10 アンチグレア)	14.0型 (IPS液晶 縦横比16:10 アンチグレア)	16.0型 (タッチパネルIPS液晶 縦横比16:10 アンチグレア)	
(WQXGA) / / DCI-P3 99%	2560×1600 (WQXGA) / 約1677万色 (8bit) / DCI-P3 99%	1920×1200 (WUXGA) / 約1677万色 (8bit) / DCI-P3 99%	1920×1200 (WUXGA) / 約1677万色 (8bit) / DCI-P3 99%	2560×1600 (WQXGA) / 約1677万色 (8bit) / DCI-P3 99%	1920×1200 (WUXGA) / 約1677万色 (8bit) / DCI-P3 99%	2560×1600 (WQXGA) / 約1677万色 (8bit) / DCI-P3 99%	
	60Hz	60Hz	60Hz	60Hz	60Hz	60Hz	
1,200:1	350cd/m ² / 1,200:1	350cd/m ² / 1,200:1	350cd/m ² / 1,200:1	350cd/m ² / 1,200:1	350cd/m ² / 1,200:1	350cd/m ² / 1,200:1	
@60Hz / (10bit)	4096x2160@60Hz / 約10.7億色 (10bit)	4096x2160@60Hz / 約10.7億色 (10bit)	4096x2160@60Hz / 約10.7億色 (10bit)	4096x2160@60Hz / 約10.7億色 (10bit)	4096x2160@60Hz / 約10.7億色 (10bit)	—	
約687億色 (12bit), 約1677万色 (8bit)	4096x2304@60Hz / 約687億色 (12bit), 5120x3200@60Hz / 約1677万色 (8bit)	4096x2304@60Hz / 約687億色 (12bit), 5120x3200@60Hz / 約1677万色 (8bit)	4096x2304@60Hz / 約687億色 (12bit), 5120x3200@60Hz / 約1677万色 (8bit)	4096x2304@60Hz / 約687億色 (12bit), 5120x3200@60Hz / 約1677万色 (8bit)	4096x2304@60Hz / 約687億色 (12bit), 5120x3200@60Hz / 約1677万色 (8bit)	4096x2304@60Hz / 約687億色 (12bit), 5120x3200@60Hz / 約1677万色 (8bit)	
(PCIe 4.0x4, 2280)×1)	NVMe™ 1TB (PCIe 4.0x4, 空きスロット (M.2 2280)×1)	NVMe™ 1TB (PCIe 4.0x4, 空きスロット (M.2 2280)×1)	NVMe™ 512GB (PCIe 4.0x4, 空きスロット (M.2 2280)×1)	NVMe™ 512GB (PCIe 4.0x4, 空きスロット (M.2 2280)×1)	NVMe™ 512GB (PCIe 4.0x4, 空きスロット (M.2 2280)×1)	NVMe™ 512GB (PCIe 4.0x4, 空きスロット (M.2 2280)×1)	
レオスピーカー	1.5W+1.5W ステレオスピーカー	1.5W+1.5W ステレオスピーカー	1.5W+1.5W ステレオスピーカー	1.5W+1.5W ステレオスピーカー	1.5W+1.5W ステレオスピーカー	2W+2W ステレオスピーカー (最大2.5W スマートアンプ)	
	×1	×1	×1	×1	×1	×1 (HDMI (USB Type-C™) 変換コネクタ使用時)	
Gen3x2 最大40Gbps)	×2 (USB4 Gen3x2 (Thunderbolt™ 4 最大40Gbps))	×2 (USB4 Gen3x2 (Thunderbolt™ 4 最大40Gbps))	×2 (USB4 Gen3x2 (Thunderbolt™ 4 最大40Gbps))	×2 (USB4 Gen3x2 (Thunderbolt™ 4 最大40Gbps))	×2 (USB4 Gen3x2 (Thunderbolt™ 4 最大40Gbps))	×2 (USB4 Gen3x2 (Thunderbolt™ 4 最大40Gbps))	
(最大10Gbps)	×2 (USB 3.2 Gen2x1 (最大10Gbps))	×2 (USB 3.2 Gen2x1 (最大10Gbps))	×2 (USB 3.2 Gen2x1 (最大10Gbps))	×2 (USB 3.2 Gen2x1 (最大10Gbps))	×2 (USB 3.2 Gen2x1 (最大10Gbps))	×1 (USB 3.2 Gen2x1 (最大10Gbps)×1)	
ジャック マイク入力共用)	ステレオミニジャック (ヘッドホン出力、マイク入力共用)	ステレオミニジャック (ヘッドホン出力、マイク入力共用)	ステレオミニジャック (ヘッドホン出力、マイク入力共用)	ステレオミニジャック (ヘッドホン出力、マイク入力共用)	ステレオミニジャック (ヘッドホン出力、マイク入力共用)	ステレオミニジャック (ヘッドホン出力、マイク入力共用)	
ドスロット	microSDカードスロット	microSDカードスロット	microSDカードスロット	microSDカードスロット	microSDカードスロット	microSDカードスロット	
ーピッチ19.05 トローク1.65± バックライト)	日本語101キー (キーピッチ19.05 ×18.5mm, キーストローク1.65± 0.2mm, 10キー付、バックライト)	日本語83キー (キーピッチ19.05 ×18.5mm, キーストローク1.65± 0.2mm, バックライト)	日本語83キー (キーピッチ19.05 ×18.5mm, キーストローク1.65± 0.2mm, バックライト)	日本語104キー (キーピッチ19.05 ×18.5mm, キーストローク1.65± 0.2mm, 10キー付、バックライト)	日本語83キー (キーピッチ19.05 ×18.5mm, キーストローク1.65± 0.2mm, バックライト)	日本語101キー (キーピッチ19.05 ×18.5mm, キーストローク1.65± 0.2mm, 10キー付、バックライト)	
.5×82.6mm, チャー機能対応)	タッチパッド (131.5×82.6mm, スクロール/ジェスチャー機能対応)	タッチパッド (111.6×69.6mm, スクロール/ジェスチャー機能対応)	タッチパッド (111.6×69.6mm, スクロール/ジェスチャー機能対応)	タッチパッド (131.5×82.6mm, スクロール/ジェスチャー機能対応)	タッチパッド (111.6×69.6mm, スクロール/ジェスチャー機能対応)	タッチパッド (131.5×82.9mm, スクロール/ジェスチャー機能対応)	
Op)	HD (720p)	HD (720p)	HD (720p)	HD (720p)	HD (720p)	FHD (1080p)	
証	指紋認証	指紋認証	指紋認証	指紋認証 / ハードウェアTPM	指紋認証 / ハードウェアTPM	顔認証	
802.11ax, 対応)	Wi-Fi 6E (IEEE802.11ax, a/b/g/n/ac対応)	Wi-Fi 6E (IEEE802.11ax, a/b/g/n/ac対応)	Wi-Fi 6E (IEEE802.11ax, a/b/g/n/ac対応)	Wi-Fi 6E (IEEE802.11ax, a/b/g/n/ac対応)	Wi-Fi 6E (IEEE802.11ax, a/b/g/n/ac対応)	Wi-Fi 6E (IEEE802.11ax, a/b/g/n/ac対応)	
5.1	Bluetooth® 5.1	Bluetooth® 5.1	Bluetooth® 5.1	Bluetooth® 5.1	Bluetooth® 5.1	Bluetooth® 5.1	
×17.8 mm	355.9×243.4×16.8 mm	313.4×215.2×16.8 mm	313.4×215.2×16.8 mm	380.2×260.1×17.8 mm	313.4×215.2×16.8 mm	356.6×248.3×16.95 mm	
	1190g	999g	999g	1350g	999g	1480g	
時間	最大30時間	最大37時間	最大37時間	最大27時間	最大37時間	最大22.5時間	
時間	最大3時間	最大3時間	最大3時間	最大3時間	最大3時間	最大3時間	
オン(2セル)	80W リチウムイオン(2セル)	72W リチウムイオン(2セル)	72W リチウムイオン(2セル)	80W リチウムイオン(2セル)	72W リチウムイオン(2セル)	80W リチウムイオン(2セル)	
40V 50/60Hz, Type)	65W (AC 100V-240V 50/60Hz, USB PD Type)	65W (AC 100V-240V 50/60Hz, USB PD Type)	65W (AC 100V-240V 50/60Hz, USB PD Type)	65W (AC 100V-240V 50/60Hz, USB PD Type)	65W (AC 100V-240V 50/60Hz, USB PD Type)	65W (AC 100V-240V 50/60Hz, USB PD Type)	
/年(AA)	12区分 23.3kWh/年(AA)	12区分 19.4kWh/年(AA)	12区分 19.3kWh/年(AA)	12区分 22.8kWh/年(AA)	12区分 19.7kWh/年(AA)	12区分 19.2kWh/年(AA)	
Smart Assistant, Recovery, コン引越し, Miramatrix, Display 3, tension, Dolby Atmos, 0日トライアル), プセーフ™ 体験版)	LG PC Manuals, LG Smart Assistant, LG Update and Recovery, ファイナルバック引越し, Miramatrix, LG Glance by Miramatrix, LG On Screen Display 3, LG Display Extension, LG Security Guard, Dolby Atmos, Xbox Game Pass (30日トライアル), マカフィー® リブセーフ™ (30日無料体験版)	LG PC Manuals, LG Smart Assistant, LG Update and Recovery, ファイナルバック引越し, LG Glance by Miramatrix, LG On Screen Display 3, LG Display Extension, LG Security Guard, Dolby Atmos, Xbox Game Pass (30日トライアル), マカフィー® リブセーフ™ (30日無料体験版)	LG PC Manuals, LG Smart Assistant, LG Update and Recovery, ファイナルバック引越し, LG Glance by Miramatrix, LG On Screen Display 3, LG Display Extension, LG Security Guard, Dolby Atmos, Xbox Game Pass (30日トライアル), マカフィー® リブセーフ™ (30日無料体験版)	LG PC Manuals, LG Smart Assistant, LG Update and Recovery, ファイナルバック引越し, LG Glance by Miramatrix, LG On Screen Display 3, LG Display Extension, LG Security Guard, Dolby Atmos, Xbox Game Pass (30日トライアル), マカフィー® リブセーフ™ (30日無料体験版)	LG PC Manuals, LG Smart Assistant, LG Update and Recovery, ファイナルバック引越し, LG Glance by Miramatrix, LG On Screen Display 3, LG Display Extension, LG Security Guard, Dolby Atmos, マカフィー® リブセーフ™ (30日無料体験版)	LG PC Manuals, LG Smart Assistant, LG Update and Recovery, ファイナルバック引越し, LG Glance by Miramatrix, LG On Screen Display 3, LG Display Extension, LG Security Guard, Dolby Atmos, マカフィー® リブセーフ™ (30日無料体験版)	
電源ケーブル, イド、保証書	AC-DCアダプター、電源ケーブル、 インストールガイド、保証書	AC-DCアダプター、電源ケーブル、 インストールガイド、保証書	AC-DCアダプター、電源ケーブル、 インストールガイド、保証書	AC-DCアダプター、電源ケーブル、 インストールガイド、保証書	AC-DCアダプター、電源ケーブル、 インストールガイド、保証書	AC-DCアダプター、HDMI (USB Type-C™) 変換コネクタ, LG Stylus Pen, インストールガイド、保証書	
ー6ヶ月間)	1年間(バッテリー6ヶ月間)	1年間(バッテリー6ヶ月間)	1年間(バッテリー6ヶ月間)	1年間(バッテリー6ヶ月間)	1年間(バッテリー6ヶ月間)	1年間(バッテリー6ヶ月間)	

工程によって若干の誤差があります。*6 それぞれのバッテリー駆動時間はJEITAバッテリー動作時間測定法(Ver. 2.0)に基づいて測定した結果です。使用する環境、使用状況、接続機器、システムの設定等に応じて大きく変わります。*7 エネルギー消費効率とは、

LGならではの充実したサポートで、購入後も快適に



海外出張や旅行の際も安心「国際保証サービス」

詳しくはこちら



LGのPCを販売する世界21か国での現地修理に対応。①②いずれかに該当する製品で自然故障の場合、無償で修理いたします。①製品ご購入から1年以内 ②製品製造年月基準で15か月以内

【サービス適用対象国】アメリカ、カナダ、ドイツ、スペイン、イギリス、イタリア、ポーランド、ポルトガル、フランス、オーストラリア、ベトナム、シンガポール、日本、韓国、インド、タイ、中国、台湾、ペルー、ブラジル、アラブ首長国連邦 ※順不同

【注意事項】●海外から部品を取り寄せるため、修理日数がかかる場合があります。●故障状況によっては修理できない場合があります。●本サービスの対象は、当社の定める指定モデルのみとなります。



画面を見ながら相談できる「PCリモートサポートサービス」

詳しくはこちら



お客様とサポートエージェントが同じPC画面を確認しながら、操作方法のアドバイスや故障診断など、サポートを行う無償サービスです。お電話やメールでは伝わりにくい内容も、安心してご相談いただけます。

【注意事項】●サポートエージェントがお客様のパソコン画面を拝見し、電話にて操作のご案内をいたします。●実際のパソコン操作はサポートエージェントからの電話の指示に従い、お客様ご自身で行っていただきます。●状況によりお客様の同意を得て、お客様の操作補助をすることがございます。



SSDの換装にも対応「アップグレードサービス」

詳しくはこちら



SSDの換装を行うことで、PCをより快適にお使いいただけます。

【注意事項】●本サービスは有償です。●データの消失については保証の対象外となります。ご依頼前にバックアップをお取りください。●故障している機器はアップグレードの対象外です。●わずかに分解・組立の痕が残ることがございますのでご了承ください。●本サービスの対象は、当社の定める指定モデルのみとなります。



購入前から無料で相談できる「学生サポートサービス」

詳しくはこちら



学生の方向けに、お気軽にノートPCに関する疑問やお悩みを相談できるサービスです。ご購入前の疑問をはじめ、ご購入後には初期セットアップの方法や、操作方法がわからない場合のご相談もお気軽にさせていただきます。



みんなに
うれしい特典いっぱい!
LG会員サービス

新製品情報
キャンペーン情報
無料体験ご招待 などなど
いち早くお届けします!



詳しくはこちら



毎日を、前向きに。
Hustle Hub by LG gram

前進しつづける人を応援する
LG gram のコミュニティ。
Facebook Group を中心に活動中。
LG gram メンバーに参加すると
楽しい特典の特別オファーが!



詳しくはこちら



カスタマーサービス



いつも※つながる。
お客様のために、できることの全てを。

※年末年始および当社指定日を除く。



- 製品相談から修理まで1つの窓口
- ご相談は国内自社の日本語スタッフが対応



- 全国指定拠点にて送付バック修理対応
- 修理品の送料はLG負担(保証期間内のみ)



- Webで製品情報・Q&Aをご提供
- チャットサポートでも相談可能



- 相談/修理後は満足度アンケート実施
- お客様のために、更なる満足向上へ

製品ならびに修理に関するお問い合わせは、下記にご連絡ください。



LINE

9:00～18:00
(年末年始・当社指定日を除く)



メール

担当者から営業時間内に
順次ご返信いたします。

※お問い合わせ内容によっては、お時間をいただく場合がございます。予めご了承くださいませ。



チャットボット

24時間365日

対話形式で自動回答するサービスです。夜間や早朝でも、パソコンやスマートフォンから必要な情報を自動的に提供します。



固定電話(通話料無料)

0120-407-722

携帯電話・PHS(通話料お客様負担)

050-3188-3900

受付時間 9:00～18:00 (年末年始・当社指定日を除く)

延長保証にご加入いただいている場合は、ご購入された販売店へご連絡ください。



LG Electronics Japan 株式会社

〒104-8301 東京都中央区京橋2-1-3 京橋トラストタワー15階

https://www.lg.com/jp

